

# BIENVENIDOS A LA CHARLA SOBRE NUESTROS SERVICIOS



**Actualización:** Abril 25 de 2023.

# Temas a tratar:

01

## Generalidades

Conozca quienes somos y como funciona una Cooperativa.

02

## Ahorro y Crédito

Cuáles son los productos a los que podrá acceder como asociado.

03

## Servicios Sociales

Auxilios y contribuciones que brinda la Cooperativa.

04

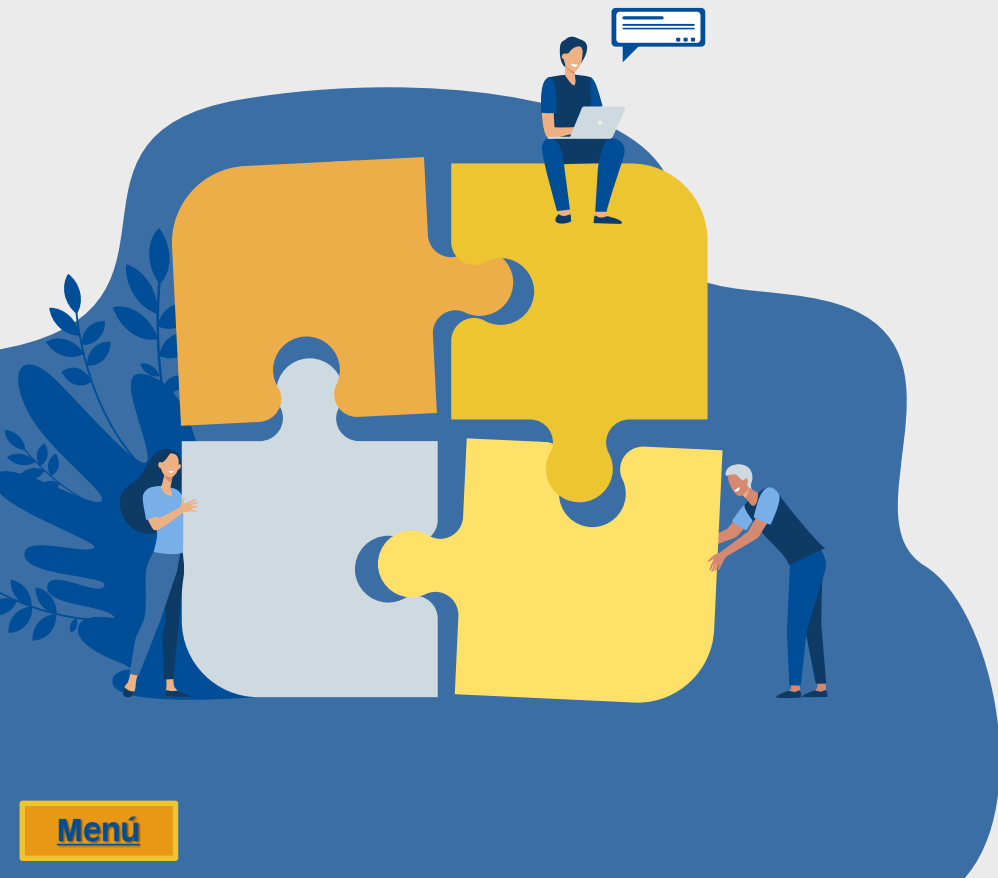
## Como Afiliarse

Pasos a seguir para ser asociado de Coopentol.

# ¿Qué es una Cooperativa?

Es una empresa solidaria, de carácter asociativo, que vincula voluntariamente a personas para formar una organización democrática cuya administración y gestión debe llevarse a cabo de la forma que acuerden sus asociados.

Su intención es hacer frente a las necesidades y aspiraciones económicas, sociales y culturales comunes entre las personas que están afiliadas, a través de su modelo de empresa.



# Características de COOPEMTOLO:



- Somos una empresa con más de 56 años de vida.
- Contamos con más de 6.300 asociados en todo el departamento del Tolima.
- Nuestra sede administrativa está ubicada en la Carrera 5 #26-27, Edificio COOPEMTOLO, en Ibagué.
- Somos la Cooperativa más importante del departamento del Tolima.
- Todos nuestros servicios sociales y financieros ya están disponibles por canales virtuales.
- Contamos con una sede recreacional propia ubicada en el Barrio El Salado de Ibagué.
- Los aportes sociales ganan una revalorización anual, gracias a los excedentes generados.
- Desde el momento que se afilia a la Cooperativa, empieza a disfrutar de todos los servicios.

*! Somos la mejor solución financiera para el magisterio tolimense !*

# Ahorro y Crédito

Servicios financieros al alcance  
de su mano.



# Productos de Ahorro:



## Cuentas de ahorro

A la vista y Crecediario sin cuota de manejo, ni cobro del 4 por mil.



## Depósitos CDAT

Con tasas superiores al promedio del mercado financiero.



## Ahorro Programado

Con cuotas mensuales desde \$50.000 puede ahorrar para sus planes futuros.



## Sistema AhorroFácil

Multiportal, App Móvil y Tarjeta Débito en convenio con el Banco Coopcentral.



# CRÉDITO

# Centrales de Riesgo

Analizamos principalmente la calificación interna del asociado.

# Tasas de Interés

Encontrará tasas muy favorables, con un servicio orientado hacia su bienestar.

# Crédito Inmediato

Diferentes líneas con desembolso inmediato, solicitudes virtuales y presenciales.







# Características:

## Credito Educativo

0.8% y 0.9%

Vivienda 1.1%

Créditos de Consumo con tasas del 1.3%, 1.6% y hasta el 2.0%

Por nómina hasta 108 meses.

Ventanilla hasta 84 meses.

Vivienda hasta 15 años.

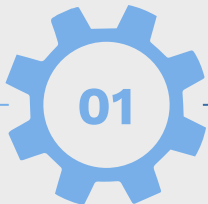
Descuentos por Nómina.

Pagos por ventanilla a través de puntos Efecty.

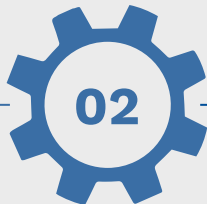
Créditos a una sola cuota para pago con prima de servicios.

COOPENTOL presta 25 veces sus aportes sociales por nómina y 8 veces por ventanilla, y le da la oportunidad de capitalizar para poder acceder a créditos más altos.

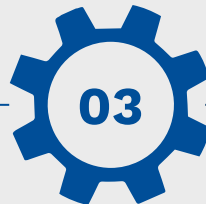
## Tasas



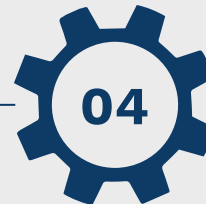
## Plazos



## Pago



## Capital



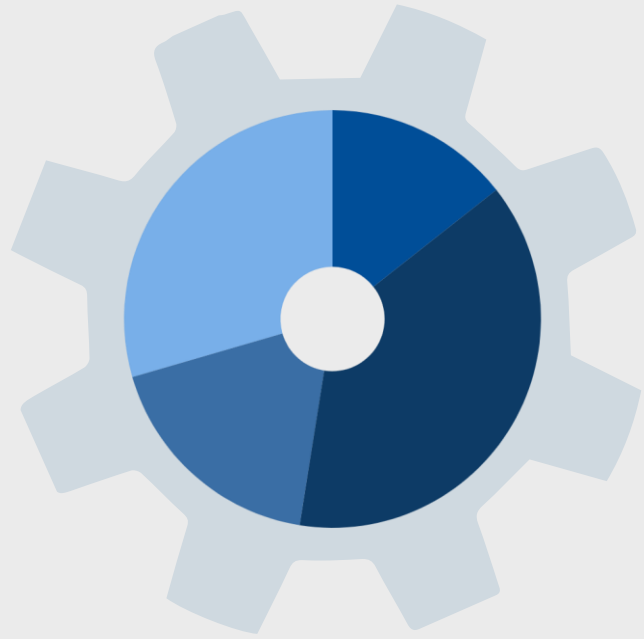
# Líneas de Crédito:

## Vivienda:

Créditos para compra de vivienda nueva o usada, hasta por el 100% de su valor.

## Microcrédito:

Proyectos productivos e ideas de negocio.



## Comercio:

Inversión en negocios permanentes y temporales.

## Consumo:

Créditos de libre inversión, con diferentes destinos.

## Cupo Rotativo:

Crédito rotativo, similar a una tarjeta de crédito.



## **Servicios Sociales**

Contribuciones para mejorar la  
calidad de vida de nuestros asociados  
y su núcleo familiar.

# ¿Quiénes conforman su núcleo Familiar?

## Padres:

Sin límite de edad.

## Compañero(a) Permanente:

(Matrimonio legalmente constituido).

## Hijos e Hijastros:

Entre 0 y 25 años cumplidos.

## Hijos y Hermanos:

Discapacitados, sin límite de edad.

*El registro de beneficiarios no tiene ningún costo; vía correo electrónico se envían las indicaciones para realizar su inscripción en la Cooperativa.*

[Menú](#)



# Apoyos en Educación:



## Cetdecoop

Cursos de capacitación y formación en artes y oficios, dirigidos a asociados, beneficiarios, población docente y comunidad en general.



## Becas Icetex

Para personas de estratos 0, 1, 2, 3 y población vulnerable, matriculados en programas de Pregrado, Técnicos y Tecnológicos, en Instituciones de Educación Superior Públicas.



## Ayudas

Contribuciones en: pupitres, bibliobancos, laboratorios, obras de infraestructura, entre otras, para las instituciones educativas del departamento del Tolima.

# Auxilios Educativos:

## **PARA EDUCACIÓN BÁSICA Y MEDIA:**

Los **hijos entre 3 y 24 años** que se encuentren estudiando, desde jardín hasta grado 12 y 13, recibirían un auxilio anual.

## **PARA EDUCACIÓN SUPERIOR:**

Los **asociados y beneficiarios (hijos hasta los 24 años)** que se encuentren adelantando estudios en nivel superior (pregrados, postgrados, estudios técnicos y tecnológicos en el SENA) recibirían un auxilio semestral.

Adicionalmente, la Cooperativa brinda un auxilio semestral por promedio de notas en educación superior, para quienes tengan notas en promedio iguales o superior a 4,0.

# Servicios Red de Salud:

Antígeno Prostático  
Toma de Citologías  
Odontología



## Grupo 1:

Asociados

Compañero(a)

Permanente:

(Matrimonio legalmente  
constituido).

Hijos e Hijastros:

Entre los 0 y 18 años  
cumplidos.



## Grupo 2:

Padres:

Sin límite de edad.

Hijos e Hijastros:

Con más de 18 y hasta  
los 25 años cumplidos.

Hijos y Hermanos:

Discapacitados, sin  
límite de edad.

Medicina General  
Laboratorios  
Rayos X  
Medico Especialista  
Odontología  
Antígeno Prostático  
Toma de Citologías

# Auxilios en Salud y Solidaridad:

- Enfermedad Permanente del Asociado o Beneficiario.
- Auxilio Funerario para asociados o beneficiarios.
- Tratamiento Médico fuera del departamento.
- Incapacidad Laboral del Asociado.
- Compra de Prótesis Ortopédicas.
- Pago Cuotas Moderadoras.
- Gastos Médicos No POS.
- Nacimiento de un nuevo hijo.
- Calamidad Doméstica.





# Programas de Recreación y Cultura:



Programas especiales para Pensionados Retirados.



Celebración del Día del Asociado COOPEMOTOL.



Entrega de Obsequio Navideño para todos los asociados.



Olimpiadas Internas COOPEMOTOL.



Encuentro Nacional del Folclor Fensecoop.



Juegos Nacionales Cooperativos Fensecoop.



# ¿Cómo afiliarme?

# Proceso de Afiliación:

Registro en la plataforma  
**Afiliación Digital** en la  
página web de COOPEMOTOL.

## Radicación



Comunicación para  
confirmar el estado de  
su solicitud.

## Notificación



## Decisión

Aprobación o negación por  
parte del Consejo de  
Administración.

## Primer Pago

En oficinas  
Por Transferencia  
Por Descuento de nómina.

# Requisitos:

**Para todos**

Fotocopia de la cédula.  
Último Desprendible de  
pago.



**FORMULARIO**

Registro en la plataforma  
**Afiliación Digital** en la página web:  
[www.coopentol.com.co](http://www.coopentol.com.co)

# Valores a Pagar:



## IMPORTANTE:

*Después de realizar estos pagos se adquiere la calidad de asociado.*

[Menú](#)

## CUOTA DE ADMISIÓN:

Valor no reembolsable, que se paga una única vez, para el 2023 es \$138.040.

## PRIMER MES DE APORTES:

Equivale al 5% del salario básico asignado, más \$15.000 que se destinan para fondos sociales.

EJEMPLO: Para un salario de \$2.208.000

Aportes (5%) = \$110.400

Fondos Sociales = \$15.000

Total Descuento mensual = \$125.400

## APERTURA CUENTA DE AHORROS:

La cuenta de ahorros a la vista se abre con \$20.000, es de carácter obligatorio, y en ella se consignan auxilios, subsidios y cualquier valor a favor del asociado.



Si quieres llegar rápido camina solo.

Si quieres llegar lejos, camina en grupo.

**Esperamos que muy pronto sean parte de  
la empresa solidaria más importante del  
departamento.**



Visite nuestra página web:  
[www.coopemtol.com.co](http://www.coopemtol.com.co)

Teléfonos de contacto:  
**3175731324 WhatsApp General**  
**3208972083 WhatsApp Afiliaciones**  
**PBX: 2649498**  
**FAX: 2649633**

También puede escribirnos a:  
[contacto@coopemtol.com.co](mailto:contacto@coopemtol.com.co)  
[informacion@coopemtol.com.co](mailto:informacion@coopemtol.com.co)

**Muchas Gracias**



**Menú**